



Gewässerschutzberatung zur Umsetzung der EG-Wasserrahmenrichtlinie in Hessen im Maßnahmenraum „Oberes Edertal & Frankenberg – KS7“



Ingenieurgemeinschaft für Landwirtschaft und Umwelt · Bühlstr. 10 · D-37073 Göttingen

Göttingen, den 25.04.2023

**Bearbeiter/in:**  
Marco Rohleder

**E-Mail:**  
marco.rohleder@iglu-goettingen.de

**Telefon:**  
0172 86 42 370

**Fax:**  
(0551) 54885-11

**Feldbegang zum Thema Zwischenfruchtanbau**  
**Freitag, den 05. Mai um 15.00 Uhr in 35110, Frankenu- Ellershausen**  
**Treffpunkt: Siehe Skizze auf der Rückseite**

Sehr geehrte Damen und Herren,

wir möchten Sie herzlich zu einer Feldbegehung des WRRL-Maßnahmenraums „Oberes Edertal & Frankenberg“ zum **Thema Zwischenfruchtanbau** am Freitag, den 05.05.2023 um 15.00 Uhr einladen.

Anhand einer Zwischenfruchtfläche möchten wir gemeinsam mit Ihnen, den erfolgreichen Anbau von Zwischenfrüchten und dessen weitere Bearbeitung diskutieren. Eine Anfahrtsskizze befindet sich auf der Rückseite.

Wir freuen uns auf einen interessanten Austausch mit Ihnen!

Mit freundlichen Grüßen,

Ingenieurgemeinschaft für Landwirtschaft und Umwelt



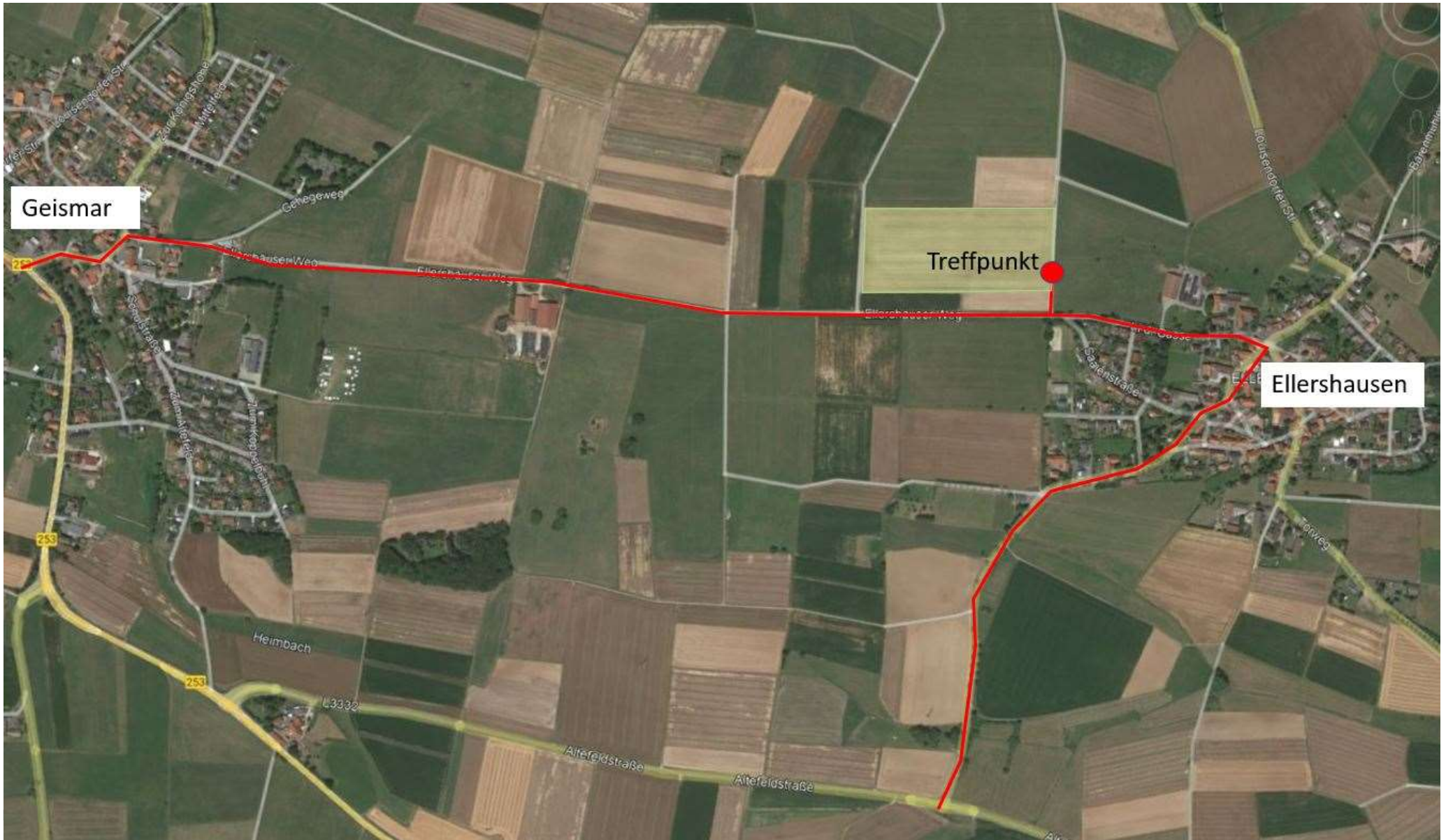
**IGLU**

Bühlstraße 10  
D-37073 Göttingen  
Tel.: (05 51) 5 48 85-0  
Fax: (05 51) 5 48 85-11

www.iglu-goettingen.de  
kontakt@iglu-goettingen.de  
Steuernr.: 20/235/39204



Finanziert durch das Hessische Ministerium für Umwelt, Klimaschutz, Landwirtschaft und Verbraucherschutz  
vertreten durch das Regierungspräsidium Kassel



Bühlstraße 10  
D-37073 Göttingen  
Tel.: (05 51) 5 48 85-0  
Fax: (05 51) 5 48 85-11

[www.iglu-goettingen.de](http://www.iglu-goettingen.de)  
[kontakt@iglu-goettingen.de](mailto:kontakt@iglu-goettingen.de)  
Steuernr.: 20/235/39204



Finanziert durch das Hessische Ministerium für Umwelt,  
Klimaschutz, Landwirtschaft und Verbraucherschutz  
vertreten durch das Regierungspräsidium Kassel